



**POLITECHNIKA
RZESZOWSKA**
im. IGNACEGO ŁUKASIEWICZA

al. Powstańców Warszawy 12, 35-959 Rzeszów
tel./fax: +48 17 854 12 60, tel.: +48 17 865 11 00
www.prz.edu.pl

DOKUMENTACJA
USOS wersja 6.1.1
W POLITECHNICE RZESZOWSKIEJ

Archiwum Prac Dyplomowych

Instrukcja dla opiekunów i recenzentów

Spis treści

1	Wstęp	3
2	Wykaz zadań do wykonania przez poszczególnych użytkowników	4
3	Logowanie do systemu	5
4	Akceptacja danych - opiekun	7
5	Wystawianie recenzji.....	10
6	Ostateczne zatwierdzenie pracy.....	15
7	Praca gotowa do obrony	17

1 WSTĘP

Archiwum Prac Dyplomowych (w skrócie: APD) jest jednym z wielu serwisów internetowych współpracujących z Uniwersyteckim Systemem Obsługi Studiów. Aplikacja ta pełni rolę katalogu i repozytorium elektronicznych wersji prac dyplomowych powstających w Uczelni. Wraz z każdą pracą dyplomową przechowywane są powiązane z nią szczegółowe informacje takie jak: nazwisko studenta, opiekuna i recenzenta/ów, recenzje wraz z ocenami.

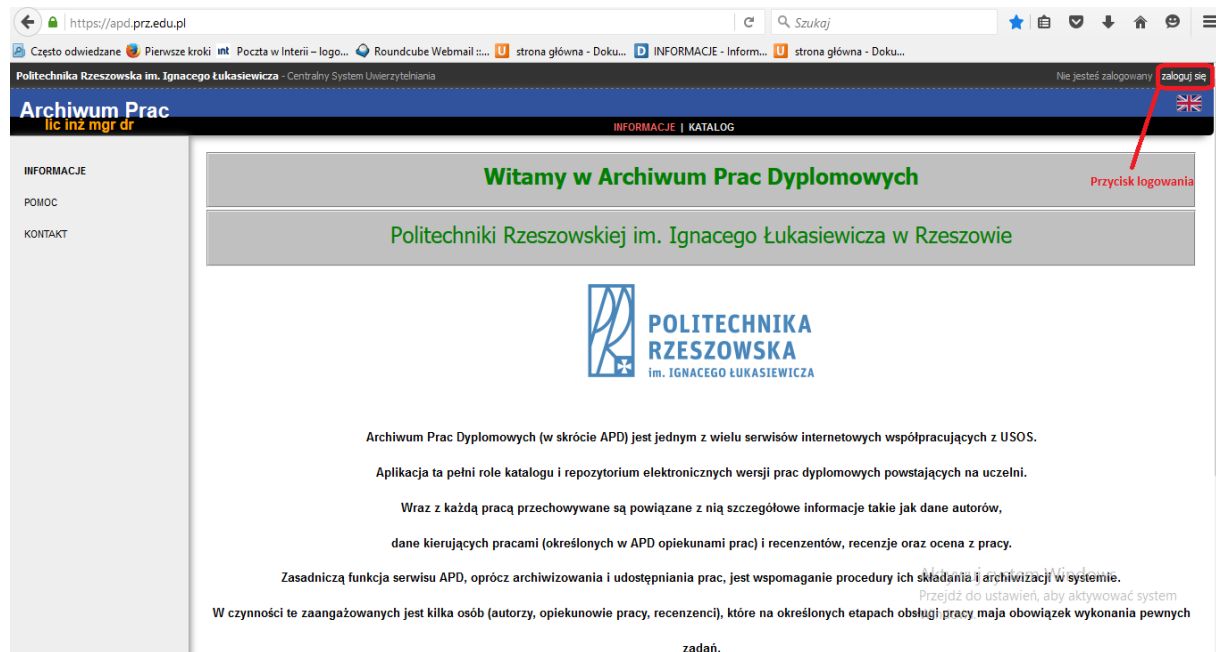
Zasadniczą funkcją serwisu APD, oprócz archiwizowania i udostępniania prac, jest wspomaganie procesu dyplomowania w systemie. W czynności te zaangażowanych jest kilka osób (student, opiekun pracy, recenzenci), które na kolejnych etapach obsługi pracy mają obowiązek wykonania określonych zadań, koniecznych do poprawnego zarchiwizowania pracy w systemie.

2 WYKAZ ZADAŃ DO WYKONANIA PRZEZ POSZCZEGÓLNYCH UŻYTKOWNIKÓW

	DZIEKANAT	STUDENT	OPIEKUN	RECENZENT
Wybór tematu pracy		V		
Rejestracja pracy w systemie USOS	V			
Wpisanie danych pracy		V		
Przesłanie plików z pracą		V		
Akceptacja danych			V	
Wystawienie recenzji			V	V
Ostateczne zatwierdzenie pracy			V	
Praca gotowa do obrony			V	
Wydruk pracy		V		

3 LOGOWANIE DO SYSTEMU

Serwis Archiwum Prac Dyplomowych (w skrócie: APD) dostępny jest pod adresem: <http://apd.prz.edu.pl/>. W celu skorzystania z APD wymagane jest użycie przeglądarki internetowej, np. Mozilla Firefox, Google Chrome, Opera, itp. Po załadowaniu strony należy zalogować się do systemu przy pomocy przycisku **Zaloguj się**, który znajduje się w prawym górnym rogu witryny (Patrz: Rys. 3.1). Jako login należy podać **login_email@prz.edu.pl** i hasło takie jak do poczty w domenie **prz.edu.pl**.



Rysunek 3.1 Strona powitalna serwisu APD

Po zalogowaniu witryna automatycznie ustawi się na stronę domową użytkownika, tzn. w zakładce **MOJE PRACE**, gdzie zostaną wyświetlone wszystkie informacje dotyczące prac dyplomowych, związanych z danym użytkownikiem oraz informacje o zadaniach do wykonania (Patrz: Rys. 3.2).

W przypadku wprowadzenia pracy dyplomowej oraz danych z nią związanych przez studenta do APD, w zakładce **Moje prace i zadania** zostaną wyświetlone **Zadania** do wykonania.

Politechnika Rzeszowska im. Ignacego Łukasiewicza - Centralny System Uwierzytelniania

Zalogowany użytkownik: **Kamil Sidor** | zmień hasło | wyloguj się

Archiwum Prac

lic mgr dr

INFORMACJE | KATALOG | **MOJE PRACE**

Moje prace i zadania

Ta strona zawiera podgląd Twoich prac (lewa kolumna), zadań (prawa kolumna) oraz nadchodzących egzaminów. Prace i zadania pogrupowane są w zależności od Twojej roli i rodzaju czynności do wykonania. Każdy podgląd zawiera co najwyżej 3 prace o najnowszej dacie złożenia. Aby zobaczyć więcej prac, kliknij nazwę roli lub zadania.

Prace dyplomowe

KIERUJĄCY PRACĄ	niezłożone
Przykładowa praca Ewelina Bieszczał	

Zadania

ZAAKCEPTUJ DANE
Przykładowa praca Ewelina Bieszczał

AUTOR

2013 2012
Zastosowanie środowiska LabVIEW do analizy obrazu Kamil Sidor
WIELOKANAŁOWY GENERATOR SYGNAŁÓW LOSOWYCH Kamil Sidor

Moja strona w katalogu

Archiwum Prac Dyplomowych

Najlepiej działa z przeglądarką **Firefox** :: APD 6.0.1.0-3 (2014-12-23) :: kontakt

Rysunek 3.2 Widok strony zalogowanego użytkownika, zakładka **Moje prace**

4 AKCEPTACJA DANYCH - OPIEKUN

Zadaniem opiekuna jest sprawdzenie wprowadzonych przez studenta danych (tytuł pracy, streszczenie, słowa kluczowe) oraz dołączonych plików – w szczególności treści pracy. Po sprawdzeniu danych i plików opiekun może wrócić pracę, dołączone pliki oraz wprowadzone dane do poprawienia przez studenta (*Patrz: Rys. 4.1*) lub zaakceptować (*Patrz: Rys. 4.2*) i tym samym przejść do następnego kroku – **Wystawienie recenzji**, co jest możliwe po naciśnięciu przycisku **Przełącz do wpisania recenzji**.

Uwaga: Po uzgodnieniu ostatecznej wersji pracy dyplomowej przez opiekuna i studenta, pracę dyplomową należy pobrać z APD i sprawdzić za pomocą systemu antyplagiatowego zgodnie z procedurą obowiązującą na wydziale. Następnie, opiekun pracy dyplomowej ma obowiązek zapoznania się z raportem podobieństwa, wygenerowanym z systemu antyplagiatowego i postępować zgodnie z procedurą obowiązującą na wydziale.

INFORMACJE | KATALOG | MOJE PRACE

Przykładowa praca

Praca licencjacka

[wróć do poprzedniej strony](#)

Status pracy

1

Autor pracy
Wpisywanie
danych pracy

2

Autor pracy
Przesyłanie plików
z pracą

3

Kierujący pracą
**Akceptacja
danych**

4

Kierujący pracą i
recenzenci
Wystawianie
recenzji

5

Kierujący pracą
Ostateczne
zatwierdzenie
pracy

6

Praca gotowa do
obrony

← PRZEKĄŻ DO POPRAWY i

i PRZEKĄŻ DO WPISANIA RECENZJI →

← STWÓRZ NOWY ZESTAW I PRZEKĄŻ DO POPRAWY i

Informacje o pracy

Język pracy:	polski [POL]		
Tytuł:	<input type="checkbox"/> Przykładowa praca <input checked="" type="checkbox"/> Przykładowa praca <input type="checkbox"/> Sample Dissertation		
Autor:	Ewelina Bieszczad		Wiadomość do autorów
Promotor pracy:	mgr inż. Kamil Sidor		
Jednostka organizacyjna:	Wydział Budownictwa, Inżynierii Środowiska i Architektury		
Streszczenie:	<input type="checkbox"/> Tutaj należy wpisać streszczenie w języku oryginału pracy <input checked="" type="checkbox"/> Tutaj należy wpisać streszczenie w języku polskim		

Rysunek 4.1 Widok strony zalogowanego użytkownika, przekazanie pracy do poprawy

Przykładowa praca
Praca licencjacka

[wróć do poprzedniej strony](#)

Status pracy

1 Autor pracy Wpisywanie danych pracy → 2 Autor pracy Przesyłanie plików z pracą → 3 **Kierujący pracą Akceptacja danych** → 4 **Kierujący pracą i recenzent Wystawianie recenzji** → 5 **Kierujący pracą Ostateczne zatwierdzenie pracy** → 6 **Praca gotowa do obrony**

← PRZEKAŻ DO POPRAWY ⓘ

← STWÓRZ NOWY ZESTAW I PRZEKAŻ DO POPRAWY ⓘ

PRZEKAŻ DO WPISANIA RECENZJI → ⓘ

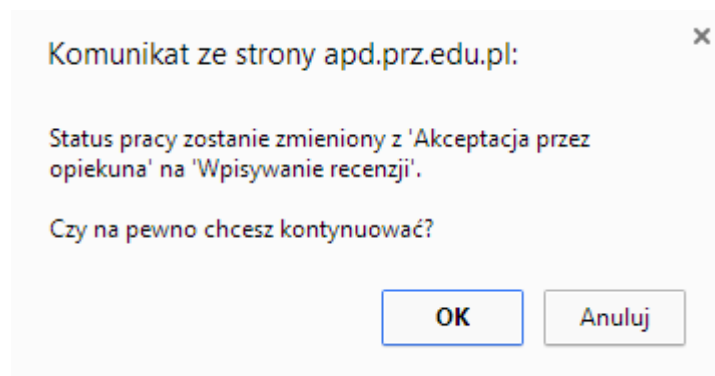
Informacje o pracy

Język pracy:	polski [POL]		
Tytuł:	<input type="checkbox"/> Przykładowa praca <input checked="" type="checkbox"/> Przykładowa praca <input checked="" type="checkbox"/> Sample Dissertation		
Autor:	Ewelina Bieszczad		
Promotor pracy:	mgr inż. Kamil Sidor		
Jednostka organizacyjna:	Wydział Budownictwa, Inżynierii Środowiska i Architektury		
Streszczenie:	<input type="checkbox"/> Tutaj należy wpisać streszczenie w języku oryginału pracy <input checked="" type="checkbox"/> Tutaj należy wpisać streszczenie w języku polskim		

Rysunek 4.2 Widok strony zalogowanego użytkownika, przekazanie do wpisania recenzji

W przypadku akceptacji, praca uzyska status zarchiwizowana.

Aby przejść do następnego kroku należy nacisnąć przycisk **Przełącz do wpisania recenzji**. Po naciśnięciu przycisku pojawi się komunikat o zmianie statusu pracy (Patrz: Rys. 4.3), a praca przejdzie do kolejnego kroku – **Wystawianie recenzji** (Patrz: Rys. 4.4).



Rysunek 4.3 Komunikat ostrzegający o zmianie statusu

INFORMACJE | KATALOG | MOJE PRACE

Przykładowa praca

Praca licencjacka

Status pracy

1 Autor pracy
Wpisywanie danych pracy → 2 Autor pracy
Przesyłanie plików z pracą → 3 Kierujący pracą
Akceptacja danych → **4 Kierujący pracą i recenzent
Wystawianie recenzji** → 5 Kierujący pracą
Ostateczne zaibwierzenie pracy → 6 Praca gotowa do obrony


← STWÓRZ NOWY ZESTAW I PRZEKAŻ DO POPRAWY ⓘ PRACA GOTOWA DO OBRONY - ZAKOŃCZ PROCES OBSŁUGI →

i Jeśli wiesz, że w APD są już zapisane wszystkie recenzje lub pozostałe recenzje zostaną dostarczone poza APD, to możesz zmienić status pracy na *Gotowa do obrony*, żeby zakończyć proces obsługi w APD.

Informacje o pracy

Zmieniono status pracy

Język pracy:	polski [POL]
Tytuł:	<input type="checkbox"/> Przykładowa praca <input checked="" type="checkbox"/> Przykładowa praca <input type="checkbox"/> Sample Dissertation
Autor:	Ewelina Bieszczad <small>inżynier architekt na programie BA-D1 Data egzaminu dyplomowego: brak</small>

 Wiadomość do autorów

Rysunek 4.4 Zmiana statusu pracy

Uwaga dla Opiekuna: Nie należy używać przycisku **Praca gotowa do obrony – zakończ proces obsługi**, ponieważ uniemożliwi to wprowadzenie recenzji przez recenzenta.

5 WYSTAWIANIE RECENZJI

Na stronie domowej recenzenta w systemie APD w zakładce **MOJE PRACE** w bloku danych **Zadania** zostanie wyświetlona informacja **Wpisz recenzję**. Dodatkowo po akceptacji danych i przekazaniu do recenzji, zarówno opiekun pracy dyplomowej, jak i osoba wskazana na recenzenta dostają e-mailowe powiadomienie o zadaniu do wykonania. Po naciśnięciu myszką w **tytuł pracy** następuje przeniesienie do strony z danymi pracy (*Patrz: Rys. 5.1*). **Uwaga:** Recenzje wystawiane są przez opiekuna pracy i recenzenta w niezależnym od siebie czasie.

The screenshot displays the 'Moje prace i zadania' page in the APD system. At the top, there is a navigation bar with 'Archiwum Prac' and 'lic mgr dr'. Below this, a sidebar on the left lists various user options. The main content area is titled 'Moje prace i zadania' and contains an informational message. Below the message, there are two columns: 'Prace dyplomowe' and 'Zadania'. The 'Zadania' column is highlighted with a red border and contains a 'WPISZ RECENZJĘ' button with a red 'i' icon. The 'Prace dyplomowe' column shows a list of works with columns for role (KIERUJĄCY PRACĄ, AUTOR) and dates. At the bottom right, there is a link 'Moja strona w katalogu'.

Rysunek 5.1 Widok strony domowej osoby wystawiającej recenzję, informacja o zadaniu do wykonania

Przystępując do opracowania recenzji należy na dole strony z danymi pracy, w bloku danych **Recenzje** wybrać czerwoną ikonę recenzji przy ostatecznej wersji pracy dyplomowej (*Patrz: Rys. 5.2*). Po dokonaniu wyboru pojawi się strona **Szkic recenzji** z podglądem recenzji w wersji roboczej. Następnie, należy wybrać przycisk **Edytuj odpowiedzi** (*Patrz: Rys. 5.3*). Wystawianie recenzji polega na udzieleniu odpowiedzi na zdefiniowane pytania, zgodnie ze wzorem określonym przez wydział (*Patrz: Rys. 5.4*). Kolor zielony ikony oznacza, że recenzja została już wystawiona.

[INFORMACJE](#) | [KATALOG](#) | [MOJE PRACE](#)

Przykładowa praca

Praca licencjacka

[wróć do poprzedniej strony](#)

Status pracy

1 Autor pracy
Wystawienie danych pracy

2 Autor pracy
Przełożenie plików z pracą

3 Kierujący pracą
Akceptacja danych

4 Kierujący pracą i recenzenci
Wystawianie recenzji

5 Kierujący pracą
Ostateczne zatwierdzenie pracy

6 Praca gotowa do obrony

← STWÓRZ NOWY ZESTAW I PRZEKAZ DO POPRAWY **!** **!** PRACA GOTOWA DO OBRONY - ZAKOŃCZ PROCES OBSŁUGI →

i Jeśli wiesz, że w APD są już zapisane wszystkie recenzje lub pozostałe recenzje zostaną dostarczone poza APD, to możesz zmienić status pracy na *Gotowa do obrony*, żeby zakończyć proces obsługi w APD.

Informacje o pracy

Język pracy:	polski [POL]		
Tytuł:	Przykładowa praca	Przykładowa praca	Sample Dissertation
Autor:	Ewelina Bieszczad		Wiadomości do autorów
Promotor pracy:	mgr inż. Kamil Sidor		
Jednostka organizacyjna:	Wydział Budownictwa, Inżynierii Środowiska i Architektury		
Streszczenie:	Tutaj należy wpisać streszczenie	Tutaj należy wpisać streszczenie	Tutaj należy wpisać streszczenie w języku angielskim
Słowa kluczowe:	Tutaj należy wpisać słowa kluczowe	Tutaj należy wpisać słowa kluczowe	Tutaj należy wpisać streszczenie w języku angielskim
Osoby piszące recenzje:	mgr inż. Kamil Sidor	mgr Renata Puc	Wiadomości do recenzentów
Status pracy:	Wystawianie i zatwierdzenie wszystkich recenzji		
Status archiwizacji:	Zarchiwizowana		

Pliki

Praca.docx: [brak opisu]
 rodzaj: Praca | rozmiar: 11.0 KB | język: polski [POL] | dodany 2015-04-22 przez: Ewelina Bieszczad
 Wersja pracy: 1 [Zobacz pliki](#)

Recenzje

i	Ewelina Bieszczad		Recenzja
	mgr inż. Kamil Sidor		
	mgr Renata Puc		

Rysunek 5.2 Przejście do wersji roboczej recenzji na stronie pracy

Szkic recenzji

Przykładowa praca

[wróć do pracy](#)


Dane recenzji



Tytuł pracy:	Przykładowa praca
Autor pracy:	Ewelina Bieszczad
Słowa kluczowe:	Tutaj należy wprowadzić słowa kluczowe
Zestaw pytań:	[RB] Zestaw pytań dla WBIŚIA
Recenzent:	Kamil Sidor
Wersja pracy:	1

Pliki związane z recenzowaną wersją pracy

Przykładowa praca.docx: Plik zawiera treść pracy dyplomowej.
 rodzaj: Praca | rozmiar: 89,0 KB | język: polski [POL] | dodany: 2015-01-21 przez Ewelina Bieszczad
 Wersja pracy: 1


Treść recenzji

 Recenzja nie jest jeszcze gotowa do zatwierdzenia:
 Nie udzielono odpowiedzi na pytania o numerach: 1, 2, 3
 Nie wybrano oceny

	SKOPIUJ...	EDYTUJ ODPOWIEDZI	ZATWIERDŹ RECENZJĘ	WYCZYŚĆ
1.	Charakterystyka doboru i wykorzystania źródeł			
	<i>brak odpowiedzi</i>			
2.	Czy i w jakim zakresie praca stanowi nowe ujęcie?			
	<i>brak odpowiedzi</i>			
3.	Ocena merytoryczna			
	<i>brak odpowiedzi</i>			
	SKOPIUJ...	EDYTUJ ODPOWIEDZI	ZATWIERDŹ RECENZJĘ	WYCZYŚĆ

Rysunek 5.3 Możliwość przejścia do edycji odpowiedzi związanych z recenzją pracy

Treść recenzji

 Wszystkie pola są wymagane

	SKOPIUJ...	ZAPISZ	ZAPISZ I ZAKOŃCZ EDYCJĘ	WYCZYŚĆ
1.	Charakterystyka doboru i wykorzystania źródeł			
	Limit 2000, wprowadzono 40 znaków Tutaj należy wpisać odpowiedź na pytanie			
2.	Czy i w jakim zakresie praca stanowi nowe ujęcie?			
	Limit 2000, wprowadzono 40 znaków Tutaj należy wpisać odpowiedź na pytanie			
3.	Ocena merytoryczna			
	Limit 2000, wprowadzono 40 znaków Tutaj należy wpisać odpowiedź na pytanie			
	SKOPIUJ...	ZAPISZ	ZAPISZ I ZAKOŃCZ EDYCJĘ	WYCZYŚĆ

Rysunek 5.4 Zapisanie zmian i zakończenie edycji przy wersji roboczej recenzji

Wersja robocza recenzji zapisywana jest automatycznie. Po udzieleniu wszystkich odpowiedzi należy nacisnąć przycisk **Zapisz i zakończ edycję** (Patrz: Rys. 5.4). Jeżeli recenzja została wprowadzona poprawnie, po zapisaniu na stronie wersji roboczej recenzji pojawi się przycisk **Zatwierdź recenzję** (Patrz: Rys. 5.5). Po jego naciśnięciu recenzja zostanie zatwierdzona i nie będzie już możliwa jej edycja.

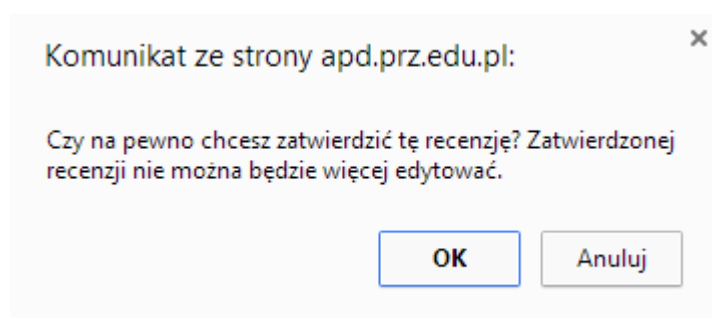
Treść recenzji



i	SKOPIUJ...	EDYTUJ ODPOWIEDZI	ZATWIERDŹ RECENZJĘ	WYCZYŚĆ
1.	Charakterystyka doboru i wykorzystania źródeł			
	Tutaj należy wpisać odpowiedź na pytanie			
2.	Czy i w jakim zakresie praca stanowi nowe ujęcie?			
	Tutaj należy wpisać odpowiedź na pytanie			
3.	Ocena merytoryczna			
	Tutaj należy wpisać odpowiedź na pytanie			
i	SKOPIUJ...	EDYTUJ ODPOWIEDZI	ZATWIERDŹ RECENZJĘ	WYCZYŚĆ

Rysunek 5.5 Zatwierdzenie recenzji

Po naciśnięciu przycisku **Zatwierdź recenzję** pojawi się komunikat ostrzegający o zatwierdzeniu recenzji (Patrz: Rys. 5.6).



Rysunek 5.6 Komunikat ostrzegający o zatwierdzeniu recenzji

Po zatwierdzeniu na stronie pojawi się informacja o zatwierdzeniu recenzji oraz plik w formacie .pdf, którego treść będzie stanowić opracowana recenzja (Patrz: Rys. 5.7).

Uwaga: Po zatwierdzeniu recenzji zarówno opiekun pracy dyplomowej, jak i recenzent są zobowiązani wydrukować z APD wystawioną przez siebie recenzję, wpisując na niej ręcznie ocenę i podpisaną przekazać do dziekanatu.

Treść recenzji



1.	Charakterystyka doboru i wykorzystania źródeł
	Tutaj należy wpisać odpowiedź na pytanie
2.	Czy i w jakim zakresie praca stanowi nowe ujęcie?
	Tutaj należy wpisać odpowiedź na pytanie

Rysunek 5.7 Widok strony po zatwierdzeniu recenzji

Po zaakceptowaniu recenzji opiekuna i recenzenta pracy dyplomowej, opiekun dostanie powiadomienie e-mailowe o tym, że zostały wystawione wszystkie recenzje do danej pracy dyplomowej, a praca automatycznie przejdzie do następnego kroku **Ostateczne zatwierdzenie pracy.**

6 OSTATECZNE ZATWIERDZENIE PRACY

Po wystawieniu wszystkich recenzji, praca dyplomowa automatycznie przejdzie do kroku **Ostateczne zatwierdzenie pracy**. Na stronie domowej opiekuna pracy zostanie wyświetlona informacja o zadaniach do wykonania – **Zatwierdź pracę** (Patrz: Rys. 6.1).

INFORMACJE | KATALOG | MOJE PRACE

Moje prace i zadania

i Ta strona zawiera podgląd Twoich prac (lewa kolumna), zadań (prawa kolumna) oraz nadchodzących egzaminów. Prace i zadania pogrupowane są w zależności od Twojej roli i rodzaju czynności do wykonania. Każdy podgląd zawiera co najwyżej 3 prace o najnowszej dacie złożenia. Aby zobaczyć więcej prac, kliknij nazwę roli lub zadania.

Prace dyplomowe	Zadania						
<table border="1"> <tr> <td>KIERUJĄCY PRACĄ</td> <td>niedożone</td> </tr> <tr> <td colspan="2">Przykładowa praca</td> </tr> </table>	KIERUJĄCY PRACĄ	niedożone	Przykładowa praca		<table border="1"> <tr> <td>ZATWIERDŹ PRACĘ</td> </tr> <tr> <td>Przykładowa praca</td> </tr> </table>	ZATWIERDŹ PRACĘ	Przykładowa praca
KIERUJĄCY PRACĄ	niedożone						
Przykładowa praca							
ZATWIERDŹ PRACĘ							
Przykładowa praca							
<table border="1"> <tr> <td>AUTOR</td> <td>2013 2012</td> </tr> <tr> <td colspan="2">Zastosowanie środowiska LabVIEW do analizy obrazu Kamil Sidor</td> </tr> <tr> <td colspan="2">WIELOKANAŁOWY GENERATOR SYGNAŁÓW LOSOWYCH Kamil Sidor</td> </tr> </table>	AUTOR	2013 2012	Zastosowanie środowiska LabVIEW do analizy obrazu Kamil Sidor		WIELOKANAŁOWY GENERATOR SYGNAŁÓW LOSOWYCH Kamil Sidor		
AUTOR	2013 2012						
Zastosowanie środowiska LabVIEW do analizy obrazu Kamil Sidor							
WIELOKANAŁOWY GENERATOR SYGNAŁÓW LOSOWYCH Kamil Sidor							

Moja strona w katalogu

Rysunek 6.1 Widok strony zalogowanego użytkownika i informacja o zadaniach do wykonania

W kroku **Ostateczne zatwierdzenie pracy** opiekun pracy dyplomowej może wykonać jedno z dwóch zadań: wrócić do wpisywania recenzji lub zatwierdzić pracę i skierować ją do obrony **lub w przypadku negatywnej oceny postępować zgodnie z procedura obowiązującą na wydziale/zgodnie z Regulaminem Studiów Wyższych**.

W celu przejścia do kroku **Praca gotowa do obrony** należy nacisnąć przycisk **Praca gotowa do obrony – zakończ proces obsługi** (Patrz: Rys. 6.2).

INFORMACJE | KATALOG | MOJE PRACE

Przykładowa praca

Praca licencjacka

[wróć do poprzedniej strony](#)

Status pracy

1 Autor pracy
Wpisywanie danych pracy → 2 Autor pracy
Przesyłanie plików z pracą → 3 Kierujący pracą
Akceptacja danych → 4 Kierujący pracą i recenzent
Wystawianie recenzji → 5 Kierujący pracą
Ostateczne zatwierdzenie pracy → 6 Praca gotowa do obrony

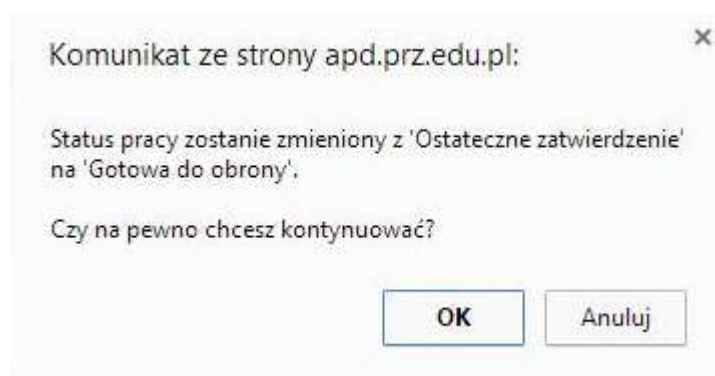
[← WRÓĆ DO WPISYWANIA RECENZJI](#) [PRACA GOTOWA DO OBRONY - ZAKOŃCZ PROCES OBSŁUGI →](#)

Informacje o pracy

Język pracy:	polski [POL]		
Tytuł:	<input type="checkbox"/> Przykładowa praca <input checked="" type="checkbox"/> Przykładowa praca <input type="checkbox"/> Sample Dissertation		
Autor:	Ewelina Bieszczad		Wiadomość do autorów
Promotor pracy:	mgr inż. Kamil Sidor		
Jednostka organizacyjna:	Wydział Budownictwa, Inżynierii Środowiska i Architektury		

Rysunek 6.2 Widok strony zalogowanego użytkownika, ostateczne zatwierdzenie pracy dyplomowej i skierowanie do obrony

W przypadku wyboru przycisku **Praca gotowa do obrony – zakończ proces obsługi** pojawi się komunikat ostrzegawczy o zmianie statusu pracy (Patrz: Rys. 6.4).



Rysunek 6.4 Komunikat ostrzegający o zmianie statusu pracy dyplomowej

7 PRACA GOTOWA DO OBRONY

Jest to końcowy etap procesu składania i archiwizacji pracy, z którego nie można już powrócić do poprzednich zadań procesu. Na tym etapie dane pracy powinny być poprawnie uzupełnione, wymagane pliki zarchiwizowane, a wszystkie recenzje wystawione. Proces obsługi pracy w serwisie APD zostaje wtedy ostatecznie zamknięty, a praca jest przygotowana do obrony (*Patrz: Rys. 7.1*). Na tym etapie wyświetlane są wszystkie wprowadzone dane, przesłane pliki pracy i wystawione recenzje, ale żadnego z tych elementów nie można już edytować.

INFORMACJE | KATALOG | MOJE PRACE

Przykładowa praca

Praca licencjacka

Status pracy

1

Autor pracy
Wpisywanie
danych pracy

→

2

Autor pracy
Przesyłanie plików
z pracą

→

3

Kierujący pracą
Akceptacja
danych

→

4

Kierujący pracą i
recenzent
Wystawianie
recenzji

→

5


Kierujący pracą
Ostateczne
zatwierdzenie
pracy

→




6

Praca gotowa
do obrony

Informacje o pracy



Zmieniono status pracy

Język pracy:	polski [POL]		
Tytuł:	<input type="checkbox"/> Przykładowa praca <input checked="" type="checkbox"/> Przykładowa praca <input type="checkbox"/> Sample Dissertation		
Autor:	Ewelina Bieszczad	 	 Wiadomość do autorów
Promotor pracy:	mgr inż. Kamil Sidor		
Jednostka organizacyjna:	Wydział Budownictwa, Inżynierii Środowiska i Architektury		

Rysunek 7.1 Widok strony po zmianie statusu pracy na **Praca gotowa do obrony**